

地域包括支援センター (福祉拠点)のご案内

まいひょう
まずは相談『包括』へ

地域包括支援センターは、様々なお困りごとの相談を受け付ける『福祉拠点』として市内10か所に設置されています。

センターでは、高齢者が住み慣れた地域で安心して生活できるよう、保健師・社会福祉士・主任ケアマネジャーなどが、高齢者や家族、地域の方々からの様々な相談に応じ、適切なサービスや制度につなげるなどの総合的な支援を行っています。

また、令和4年4月から併設された「自立相談支援機関」では、様々な理由により生活に困っている方の自立に向け、相談支援員が相談内容や課題等を解きほぐしながら、課題の解決に向けてどのような支援が必要かを一緒に考え、支援プランを作成します。作成した支援プランに基づき、自立に向けた支援を行うほか、必要に応じて他の専門機関と連携したり、各種制度や社会資源に繋ぐなどの支援を行っています。

地域包括支援センター（福祉拠点）へのご相談について

地域包括支援センター（福祉拠点）は、担当する地域が決まっており、函館市を10の日常生活圏域に分け、各圏域に1か所ずつセンターを設置しています。

相談は無料です。お気軽にご相談ください。

※ お住まいの地域を担当するセンターについては、市のHPから確認できます。

地域包括支援センター

高齢者

介護保険、介護予防、認知症、権利擁護等、多様な相談に対し、関係機関と連携しながら対応します。

高齢者に限らない

・自立相談支援機関業務
障がい、子ども、生活困窮、ひきこもりなど幅広い分野の課題に対応します。

地域包括支援センター あさひ

旭町4番12号
(☎27-8880)



地域包括支援センター こん中央

松風町18番14号
(☎27-0777)



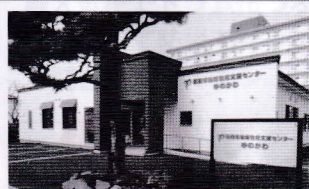
地域包括支援センター ときとう

時任町35番24号
(☎33-0555)



地域包括支援センター ゆのかわ

湯川町1丁目15番19号
(☎36-4300)



地域包括支援センター たかおか

高丘町3番1号
(☎57-7740)



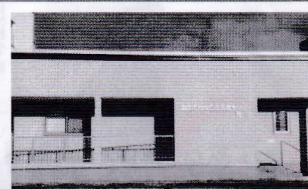
地域包括支援センター 西堀

富岡町3丁目12番25号
(☎78-0123)



地域包括支援センター 亀田

昭和1丁目23番8号
(☎40-7755)



地域包括支援センター 神山

神山1丁目25番9号
(☎76-0820)



地域包括支援センター よろこび

桔梗1丁目14番1号
(☎34-6868)



地域包括支援センター 社協

館町3番地1 市役所戸井支所内
(☎82-4700)



特集

市政情報

健康情報

講座・教室案内

暮らしのご案内